



COMUNE DI BELLOSGUARDO
PROVINCIA DI SALERNO
 Ufficio Tecnico Comunale

Largo Municipio, n° 8 84020 - Tel. 0828/965026 - Fax: 0828/965501
info@comune.bellosguardo.sa.it - <http://www.comune.bellosguardo.sa.it/>

**DEMOLIZIONE E RICOSTRUZIONE DI
 UN NUOVO EDIFICIO PUBBLICO ADIBITO
 AD USO SCOLASTICO**

Edificio Scolastico "Attilio Pepe"

PNRR- INVESTIMENTO 1.1 : "Costruzione di nuove scuole mediante sostituzione di edifici"

FASE DI PROGETTAZIONE PRELIMINARE:

STUDIO DI FATTIBILITA' TECNICA ED ECONOMICA

ELABORATO TAVOLA

ELABORATI DI INQUADRAMENTO TERRITORIALE -
 INDIVIDUAZIONE AREA OGGETTO DI INTERVENTO SU

- FOTO AEREA AREA D'INTERVENTO GEOREFERENZIATA

3.a

SCALA DATA

Gennaio 2022

IL SINDACO

dott. Giuseppe PARENTE

IL RESPONSABILE DELL'U.T.C. -PROGETTISTA

dott. Ing. Daniele GNAZZO

05/02/22, 17:50

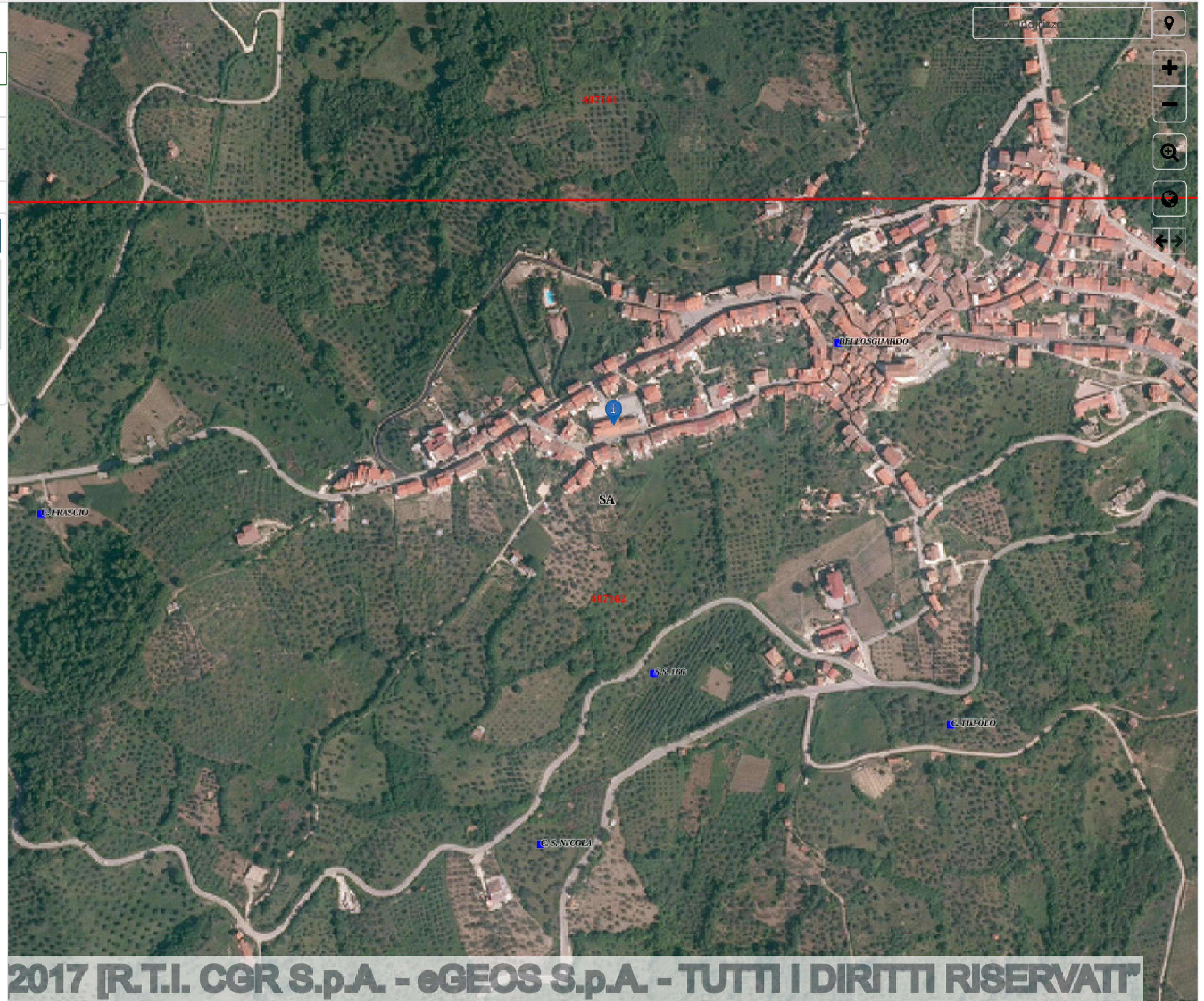
Mappa Carta Tecnica

Risultati Info

Mappa Carta Tecnica » Cartografia di Base » agea_50cm	1
Mappa Carta Tecnica » Comuni	1
Mappa Carta Tecnica » Province	1
Mappa Carta Tecnica » Ambiti Amministrativi » Regione	1
Mappa Carta Tecnica » Carta Tecnica Regionale	1

215.0

RED_BAND	215.0
GREEN_BAND	155.0
BLUE_BAND	134.0



Scala 1:3.200 Coordinate: 15,30907 ; 40,42181